

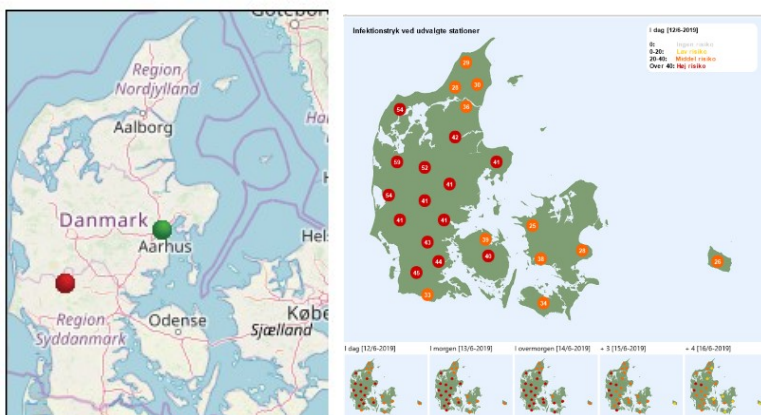
FØRSTE FUND AF KARTOFFELSKIMMEL

STØTTET AF

Kartoffelafgiftsfonden

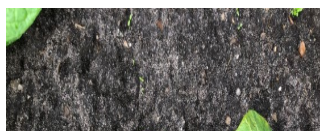
Det første fund af kartoffelskimmel i sorten Salome.

Der er nu fundet det første tilfælde af kartoffelskimmel i en produktionsmark med spisekartofler nær Grindsted. Fundet er gjort i sorten Salome og symptomerne kan minde om jordsmitte.



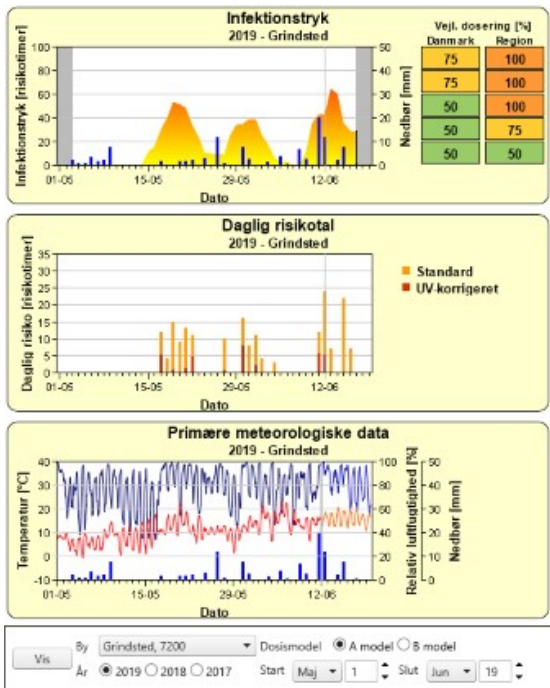
Figur 1. Første fund af kartoffelskimmel i Midtjylland på [registreringsnettet for kartoffelskimmel](#). Prognosen viser høj risiko for spredning og infektion i hele landet i de kommende dage.

Fundet er gjort i en mark, som er tæt på rækkelukning og skimmelbehandlet for gang den 9. juni. Angrebet er på de nedre blade og ligner angreb fra jordsmitte.





Sorten Salome som nærmer sig rækkelukning. Symptomer på jordsmitte af kartoffelskimmel. Prognosen for de kommende dage viser høj risiko for sporulering og infektion i hele landet (Figur 1). I Grindsted er man midt i den tredje skimmelfavorable periode (figur 2). De tidligst lagte marker, marker med anstrengt sædskifte og risiko for jordsmitte samt skimmelmodtagelige sorter bør behandles, da der kan være lignende forekomst af primær smitte i flere marker.



Figur 2. Infektionstryk og daglige risikotal af kartoffelskimmel i perioden 1. maj til 17. juni. Infektionstrykket i perioden 12. til 17. juni bygger på prognose for daglige risikotal indtil den 19. juni.

Kontakt din lokale rådgivningsvirksomhed, hvis du vil vide mere om dette emne.